

## Veröffentlichungen und Materialien von FENESTRA

### **beschützen - begleiten - befähigen**

Materialtasche für Kindergärten für die Präventionsarbeit gegen sexuelle Gewalt



### **beschützen – begleiten – befähigen**

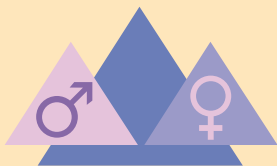
Lebenskompetenzförderung im Kindergarten.  
Handreichung für die Zusammenarbeit mit Eltern zum Schutz von Kindern vor sexueller Gewalt

### **Starke Bücher**

Empfehlenswerte und kommentierte Bilderbücher für die Präventionsarbeit gegen sexuelle Gewalt. Ein Leitfaden für Kindergarten und Grundschule

### **Prävention sexueller Gewalt durch geschlechtsbewusste Pädagogik?**

Erzieherinnen und ihre Arbeit mit Jungen im Kindergarten



Zu beziehen über den Materialdienst  
der Aktion Jugendschutz  
Landesarbeitsstelle Bayern e. V.

[www.bayern.jugendschutz.de](http://www.bayern.jugendschutz.de)

→Materialdienst/Prävention sexuelle Gewalt

## Kontakt:

Forschungsprojekt **FENESTRA**  
Kath. Stiftungsfachhochschule  
München, Fachbereich Soziale Arbeit  
Abteilung Benediktbeuern  
Don-Bosco-Straße 1

83671 Benediktbeuern

### **Leitung:**

Prof. Dr. Günther Schatz  
Christine Klein, Diplomsozialpädagogin (FH)

Tel. 08857 / 88-524

Fax 08857 / 88-599

E-Mail: [zissg@ksfh.de](mailto:zissg@ksfh.de)

Internet: [www.fenestra-projekt.de](http://www.fenestra-projekt.de)

**FENESTRA** wird finanziell  
unterstützt von Entstrickung e.V.  
Verein zur Prävention sexuellen Missbrauchs  
an Kindern und Jugendlichen e.V.  
[www.entstrickung.de](http://www.entstrickung.de)



## Forschungsprojekt

Prävention gegen sexuelle Gewalt an  
Mädchen und Jungen

[www.fenestra-projekt.de](http://www.fenestra-projekt.de)

## Sexuelle Gewalt beginnt häufig im frühen Kindesalter.

Sinnvolle Präventionsarbeit muss deshalb frühzeitig beginnen und als umfassende Aufgabe verstanden werden. Besonders Einrichtungen der Elementarpädagogik erhalten dadurch eine besondere Bedeutung. Der Schutz von Kindern vor sexueller Gewalt gelingt nur, wenn sie befähigt werden, mit den Risiken des Lebens umzugehen und wenn sie auf ihrem Weg zu einer positiven Lebensgestaltung begleitet werden.

Das Forschungsprojekt **FENESTRA** arbeitet praxisorientiert und setzt sich für den frühzeitigen Beginn der Präventionsarbeit gegen sexuelle Gewalt an Mädchen und Jungen ein.

### Ziele

#### Praxisorientierte Forschung

Begleitforschung mit ausgewählten Zielgruppen

Bedarfsfeststellung von Fortbildungsangeboten und Arbeitsmaterialien

Analyse von Fortbildungsangeboten, bezogen auf Praxisrelevanz und Qualitätssicherung

#### Entwicklung von qualifizierten Präventionsangeboten

Didaktisch-methodische Konzepte und Arbeitsmaterialien für die praktische pädagogische Arbeit

#### Durchführung von Fortbildungen

Qualifizierung von pädagogischen Fachkräften im Umgang mit sexueller Gewalt und zur Unterstützung der präventiven Arbeit vor Ort

### Angebote

### FENESTRA fördert

- ▶ die Zusammenarbeit zwischen pädagogischen Einrichtungen und Fachstellen
- ▶ die Weiterentwicklung der Zusammenarbeit mit Müttern und Vätern zur Unterstützung der elterlichen Erziehungskompetenz
- ▶ die Weiterentwicklung geschlechtsbewusster Pädagogik, besonders der präventiven Jungenarbeit

Das Forschungsprojekt **FENESTRA** ist angesiedelt an der Katholischen Stiftungshochschule München, Fachbereich Soziale Arbeit, Abt. Benediktbeuern.

Seit Beginn der 90er Jahre führen wir Lehrveranstaltungen und Projekte zur Thematik der sexuellen Gewalt regelmäßig durch. Das Forschungsprojekt **FENESTRA** und die Fachhochschule bilden ein wissenschaftliches Netzwerk in der präventiven Arbeit.